



Ancillaire de base / instrument set

BIBLIOGRAPHIE
BIBLIOGRAPHY

1. Résultats de la prothèse trapézométacarpienne Guepar de deuxième génération. Quatre-vingt quatre prothèses au recul moyen de 50 mois

S. Lemoine a. , G. Wavrelle a. J.-Y. Alnot b. C. Fontaine a. C. Chantelot et le groupe Guepar
Revue de Chirurgie Orthopédique et Traumatologique
Volume 95, numéro 1 pages 64-71 (février 2009)

2. A retrospective review of 115 cases of surgically-treated trapeziometacarpal osteoarthritis.

Alnot JY, Muller GP.
Rev Rhum Engl Ed. 1998 Feb;65(2):95-108.

3. Arthroplastie totale trapézométacarpienne Guepar.

Alnot JY, Lafosse L
Monographie de la Société Française de Chirurgie de la Main "La Rhizarthrose"
Expansion Scientifique Française, 1990:149-154

IMPLANTS

IMPLANT METACARPIEN METACARPAL IMPLANTS		COL MODULAIRE MODULAR HEAD	
Réf.	désignation / description	Réf.	désignation / description
E31 M001	Taille / size 1	E31 M006	Lg 6 mm droit / straight
E31 M002	Taille / size 2	E31 M008	Lg 8 mm droit / straight
E31 M02	Taille / size 2+	E31 M156	Lg 6 mm béquillé 15° / 15° Offset
E31 M003	Taille / size 3	E31 M158	Lg 8 mm béquillé 15° / 15° Offset
E31 M004	Taille / size 4		
CUPULE TRAPEZIENNE A CIMENTER CEMENTED TRAPEZIUM CUP		CUPULE TRAPEZIENNE REVETUE COATED CEMENTLESS TRAPEZIUM CUP	
Réf	désignation / description	Réf	désignation / description
E31 TRC00	rétentive petit / small constrained	E31 T001	rétentive / constrained
E31 TRC01	rétentive / constrained		
		INSTRUMENTATION / INSTRUMENTATION	
		E32 9100	Ancillaire complet Complete instrumentation

Conditionnement sous vide de type VacUPac™. Optimise les volumes de stock et la préhension du produit.
Stérilisation par rayons gamma.
VacUPac™ vacuum packaging. Optimizes Shelf space and product prehension.
Sterilized under gamma irradiation.

Matériau / material :
Implant métacarpien / metacarpal implant : alliage de titane / titanium alloy TA6V selon / according ISO 5832-3,
revêtu titane pur / pure titanium coating.
Col modulaire / modular neck : acier inoxydable / stainless steel selon / according ISO 5832-9
Cupule Trapezienne à cimenter / cemented trapezial cup : UHMWPE selon / according ISO 5834
Cupule trapezienne revêtue / coated trapezial cup :
UHMWPE selon / according ISO 5834, TA6V selon / according ISO 5832-3,
revêtu titane pur / pure titanium coating.

Avenue de la Libération
42720 BRIENNON
tél: +33 (0)4 77 60 79 99
fax: +33 (0)4 77 60 79 90



www.evolutisfrance.com

Evolutis
CREATEUR FABRICANT



ISIS®

PROTHESE TRAPEZIO-METACARPIENNE A COL MODULAIRE
TRAPEZIO METACARPAL IMPLANT WITH MODULAR NECK

www.evolutisfrance.com

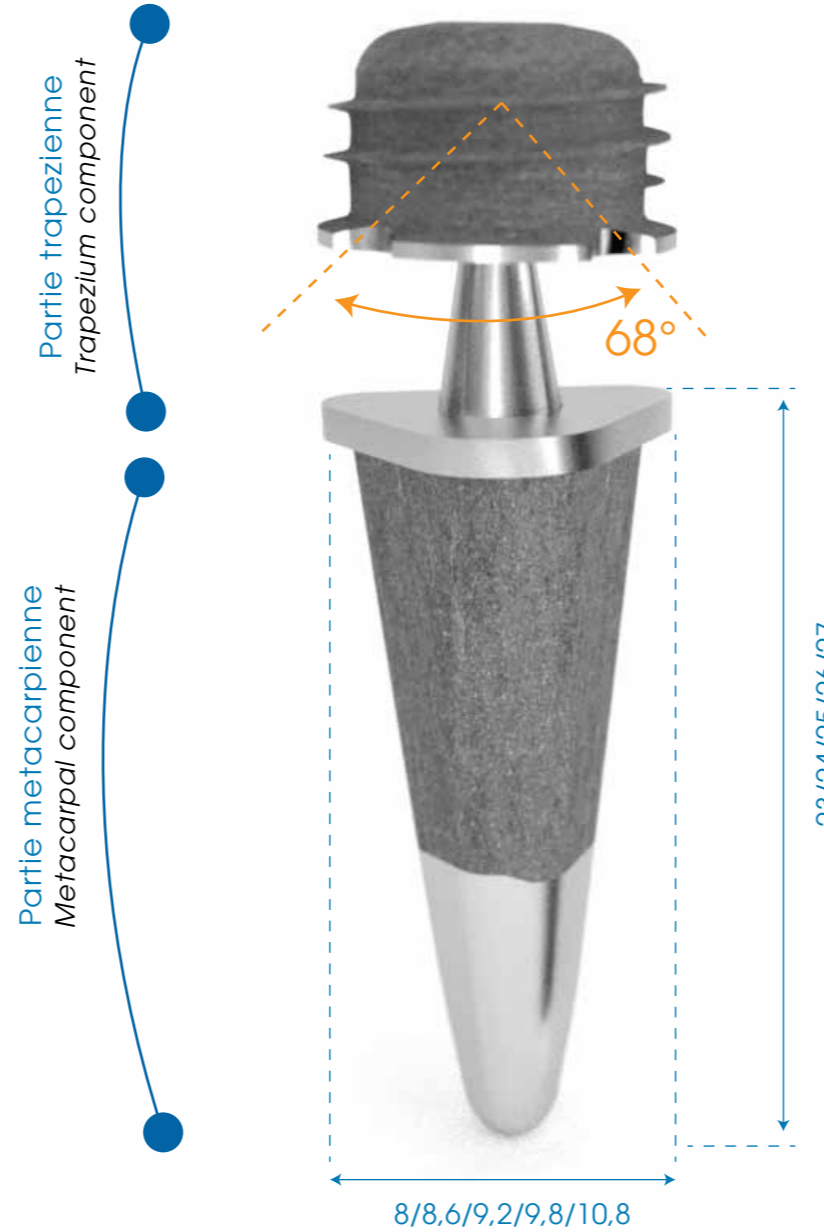
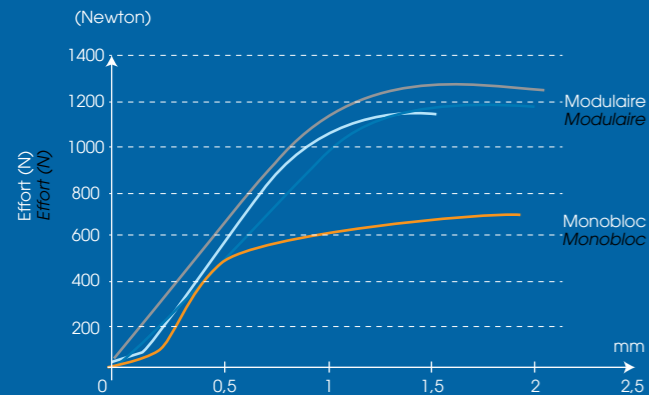
Tous droits réservés. www.madein3d.free.fr - ref E32511 11/2011

La prothèse ISIS est issue des travaux du groupe GUEPAR (www.guepar.org) et de chirurgiens spécialistes de la main. ISIS revendique une filiation directe par rapport à ces travaux qui font référence depuis plus de 20 ans (1, 2, 3). Dans sa version revêtue, ISIS est le prolongement sans ciment de la prothèse GUEPAR.

The ISIS trapeziometacarpal design is based on 20 years of practice and research results published by the GUEPAR group, together with hand specialist surgeons (www.guepar.org). ISIS claims direct heritage from these results (1,2,3). The ISIS coated option is the direct cementless declination of the GUEPAR prosthesis

Caracteristiques Characteristics

- Une rétentivité qui assure l'absence du RISQUE DE LUXATION
- *semi constrained to limit the risk of dislocation*
- Un PISTONNAGE qui réduit les contraintes sur l'ancrage trapézien.
- *trapezium stresses are diminished as the prosthesis head can piston.*
- Une excellente mobilité articulaire (68°) résultant d'un ratio tête/col >2
- *An excellent intra-articular mobility (68°) due to a head-to-neck ratio >2*
- Une usure et un fluage du polyéthylène faible et connu à plus de 10 ans de recul.
- *Low wear and cold flow of the polyethylene demonstrated with over 10 years follow up*
- Un col modulaire dont la résistance est près de 2 fois supérieure au col monobloc de référence pour lequel aucune rupture n'a été rapportée.
- *A modular neck almost twice as resistant as the refering monobloc neck for which no complication was reported.*



3 Cupules trapéziennes semi retenives

3 semi constrained Trapezium cup

Articulation semi-rétentive pour réduire les risques de luxation (plus de 10 ans d'évidence clinique)
Semi-constrained joint to reduce dislocation occurrences (over 10 years of clinical evidence)

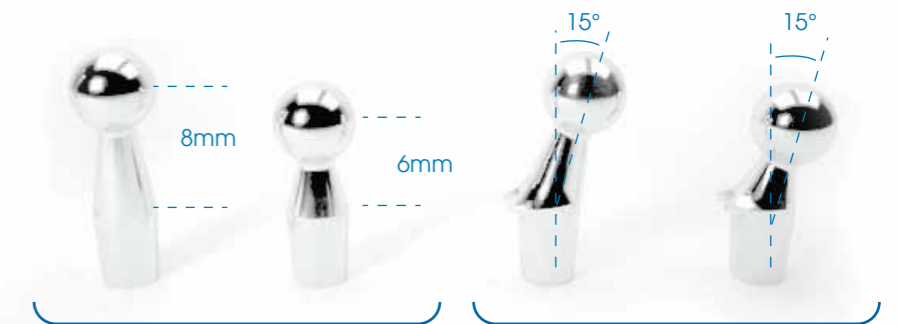


2 tailles à cimenter en polyéthylène
2 cemented all polyethylene sizes

1 cupule sans ciment vissée revêtue de titane
1 cementless porous Ti coated screw in cup

4 Têtes Ø5 mm à cols modulaires en acier inoxydable

4 Ø5mm Stainless Steel modular heads



2 cols droits
2 lengths of straight necks

2 cols béquillés à 15°
2 lengths of offset necks at 15°

5 Implants métacarpiens revêtus de titane pur

5 METACARPAL IMPLANTS coated with pure porous Ti



Indications Indications

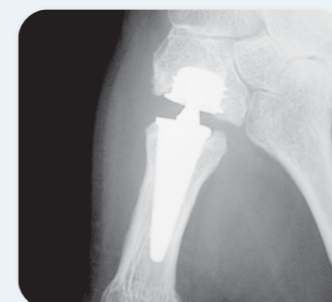
Les indications sont les lésions trapézo-métacarpiennes arthrosiques (rhizarthrose) chez le patient âgé et actif, mais non travailleur de force. Le trapèze doit avoir conservé une hauteur suffisante pour permettre l'insertion de la cupule trapéziennes sans fragilisation des murs corticaux. Un trapèze trop petit (<8mm) est une contre-indication stricte à la PTM.

The indications are osteoarthritis of the trapeziometacarpal joint for aged and active patients not practicing strength activities. The trapezium bone must be thick enough to allow perfect sitting of the cup whilst not jeopardizing its cortical integrity. A very small trapezium bone is a strict contra-indication to the TMP.

Résultats cliniques Clinical results



ISIS avec cupule UHMWPE cimentée
ISIS with cemented UHMWPE cup



ISIS avec cupule revêtue sans ciment
ISIS with cementless coated cup